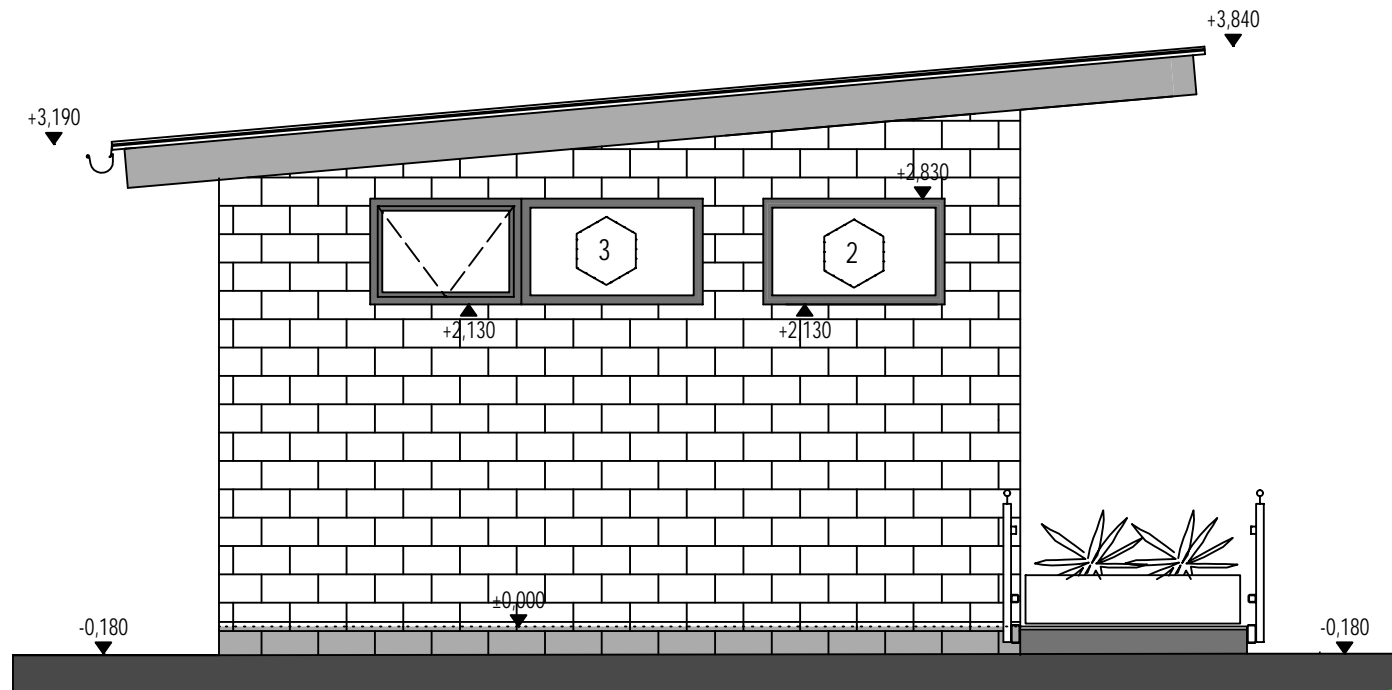
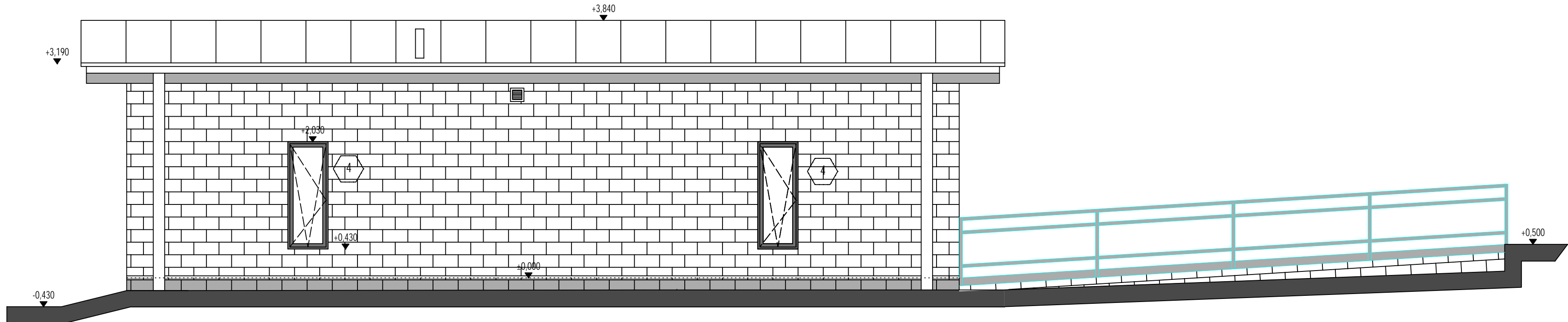


POHLED JIŽNÍ



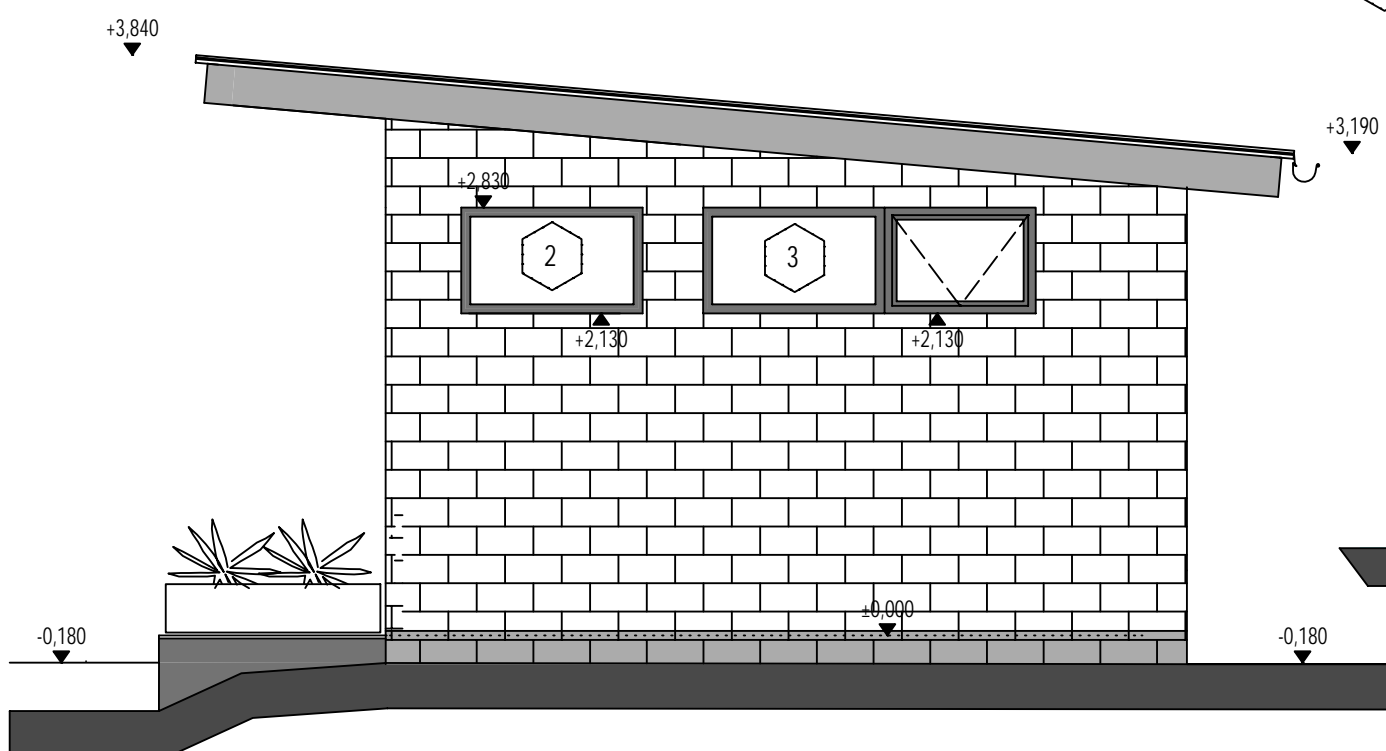
- 2 - OKNO VELIKOSTI 1200/700 mm, NEOTVÍRÁVÉ FIXNÍ PROVEDENÍ
- PLASTOVÉ, STAVEB.HL.max 70mm, BAREVNÉ PROVEDENÍ RÁMU RAL 7016
- ZASKLENO IZOLAČNÍM DVOJSKLEM
- CELKEM 2 ks

POHLED ZÁPADNÍ



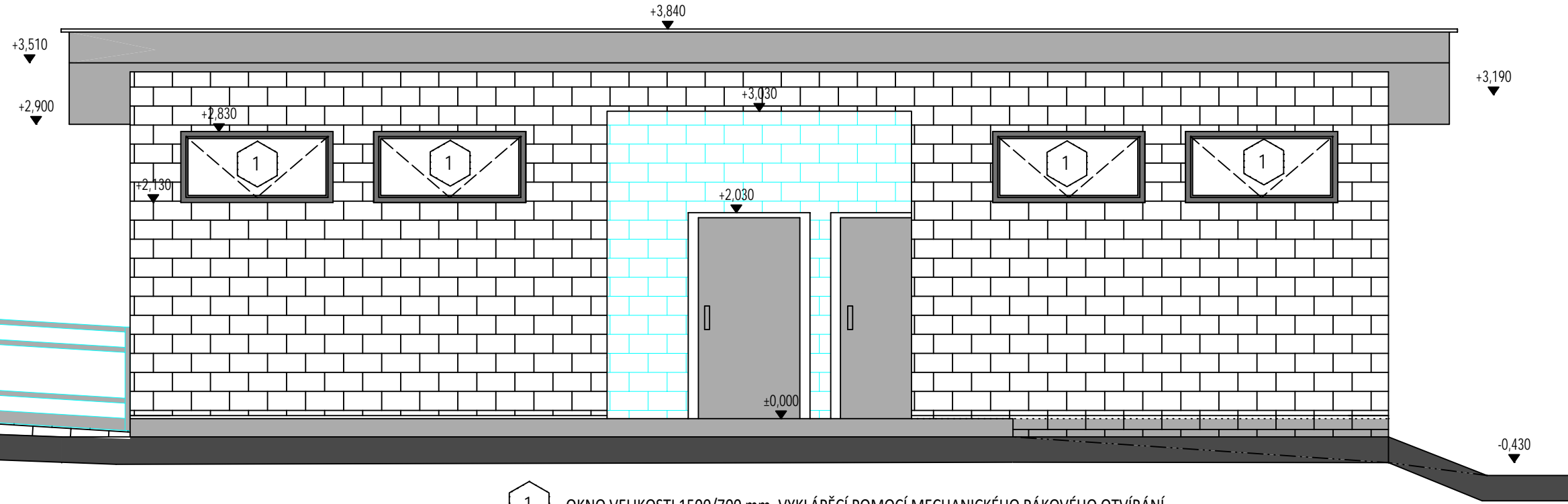
- 4 - OKNO VELIKOSTI 600/1600 mm, OTEVÍRÁVÉ A VYKLÁPĚCÍ
- PLASTOVÉ, STAVEB.HL.max 70mm, BAREVNÉ PROVEDENÍ RAL 7016
- ZASKLENO IZOLAČNÍM DVOJSKLEM
- CELKEM 2 ks

POHLED SEVERNÍ



- 3 - OKNO CELKOVÉ VELIKOSTI 2200/700 mm, ROZDĚLENO NA ČÁST FIXNÍ (1200/700mm) A ČÁST VYKLÁPĚCÍ (1000/700mm)
POMOCÍ MECHANICKÉHO PÁKOVÉHO OTVÍRÁNÍ
- PLASTOVÉ, STAVEB.HL. max70mm, BAREVNÉ PROVEDENÍ RÁMU RAL 7016
- ZASKLENO IZOLAČNÍM DVOJSKLEM
- CELKEM 2 ks

POHLED VÝCHODNÍ




- 1 - OKNO VELIKOSTI 1500/700 mm, VYKLÁPĚCÍ POMOCÍ MECHANICKÉHO PÁKOVÉHO OTVÍRÁNÍ
- PLASTOVÉ, STAVEB.HL.max.70mm,BAREVNÉ PROVEDENÍ RÁMU RAL 7016
- ZASKLENO IZOLAČNÍM DVOJSKLEM
- CELKEM 4 ks

POZNÁMKA.

U STÁVAJÍCÍCH PONECHANÝCH ZÁKLADŮ, KTERÉ BUDOU NADÁLE VYUŽÍVÁNY PRO NOVÉ NOSNÉ OBVODOVÉ KONSTRUKCE JE NUTNÉ OVĚŘIT JEJICH HLOUBKU A KVALITU A V PŘÍPADĚ MĚLKÉHO ZALOŽENÍ ZÁKLADY PROHLouBIT DO NEZÁMRNÉ HLOUBKY

ÚPRAVA 07/2025

MATERIÁLOVÉ ŘEŠENÍ:
PŘI UVEDENÍ KONKRÉTNÍHO MATERIÁLOVÉHO ŘEŠENÍ SE JEDNÁ O REFERENČNÍ VÝROBKÝ, KTERÉ MOHOU BÝT NA ZÁKLADĚ ODSOUHLASENÍ STAVEBNÍKA NAHRAZENY ADEKVÁTNÍMI MATERIÁLY STEJNÝCH PARAMETRŮ

<div></div> <div>STAVEBNÍ PROJEKCE ING. STANISLAV ŠETEK PROJEKTOVÁ A INŽENÝRSKÁ ČINNOST setek@stavebni-projekce.cz tel.: +420 776 678 762 www.stavebni-projekce.cz</div>	AUTORIZACE ČKAIT:	VYPRACOVAL, ZODP. PROJEKTANT: ING. STANISLAV ŠETEK	
		MĚSTSKÝ ÚŘAD: ČASLAV	
		STAVEBNÍ ÚŘAD: ČASLAV	
		STUPEŇ PD:	PROVEDENÍ STAVBY
STAVEBNÍK:	NÁRODNÍ ZEMĚDĚLSKÉ MUZEUM, s.p.o. KOSTELNÍ 1300/44, HOLEŠOVICE, 170 00 PRAHA 7	PŘÍLOHA PD:	
MÍSTO STAVBY:	AREÁL NZM ČASLAV, JENIKOVSKÁ 1762, 286 01 ČASLAV POZEMKY PARC. Č. 397/52 A 397/61 V K.Ú. ČASLAV	D.1 ARCHITEKTONICKO–STAVEBNÍ ŘEŠENÍ	
AKCE:	NZM ČASLAV - OBJEKT WC PRO VEŘEJNOST A NAVAZUJÍCÍ PROSTOR ZÁZEMÍ PRO NÁVŠTĚVNÍKY	DATUM:	MĚŘÍTKO:
		05/2025	1:50
OBSAH:	POHLEDY	Č.VÝKRESU:	D.1.7